



## RELAIS REED HAUTE TENSION A CONTACT SEC

### HIGH VOLTAGE REED RELAY/ DRY CONTACT

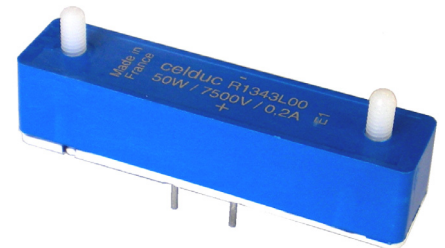
Pour circuit imprimé ou fixation par vis/  
*For printed circuit board or fixing screws*

Un contact normalement ouvert (travail)/  
*One normally open contact*

Sous capot plastique/ *in plastic cover*

# R1329L00

# R1343L00



### caractéristiques principales/main characteristics

tension maximale de commutation/7500 VDC ou crête

*maximum switching voltage (or peak)*

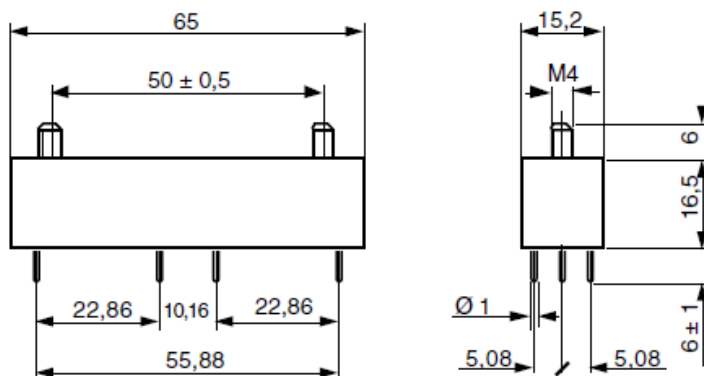
courant maximal de commutation / 200 mA

*maximum switching current*

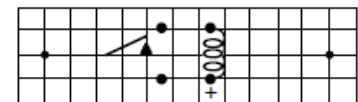
courant traversant/ *nominal current* 3 A

puissance maximale/ *contact rating*

50 W



dimensions en mm/  
*dimensions in mm*



bornage : vue de dessus  
pas de 5,08 mm

*wiring : top view  
step 5,08 mm*

Ces relais sont disponibles sans vis de fixation (voir ci dessous)  
*available without screw (see below)*

REF.
R1329 L87

*Proud to serve you*

All technical characteristics are subject to change without previous notice.  
Caractéristiques sujettes à modifications sans préavis.

# celduc®

r e l a i s

**caractéristiques de contrôle/control data**consommation nominale à 20 °C/*power dissipated on the coil at 20 °C* **480 mW**

	R1329	R1343
tension nominale/ <i>nominal voltage</i>	12 V	24 V
tension d'action/ <i>operate voltage to secure the function from -25 to +70 °C</i>	≤ 8,8 V	≤ 17,6 V
tension de relachement/ <i>release voltage</i>	≥ 1 V	≥ 2 V

**caractéristiques électriques/electrical data**

résistance initiale de contact/ <i>Initial contact resistance ( 100 mA/ 12 VAC)</i>		≤ 150 mΩ
résistance de bobine/ <i>coil resistance at 20 °C</i> R1329 .....		300 Ω ± 10%
- <i>variation 10 % each 25 °C</i> R1343 .....		1200 Ω ± 10%
tension de tenue/ <i>hold-on voltage</i>		
- entre lames/ <i>accross contacts</i>		10000 VDC
- entre bobine et contact/ <i>between coil and contacts</i>		14000 VDC
résistance d'isolement/ <i>insulation resistance</i>		
- entre lames/ <i>accross contacts</i>		10 <sup>12</sup> Ω
- entre bobine et contact/ <i>between coil and contacts</i>		10 <sup>12</sup> Ω
fréquence de résonance de l'interrupteur/ <i>resonance frequency of the switch</i>		900 Hz
temps de fermeture, rebonds inclus/ <i>operate time, bounces included</i>		4 ms
temps d'ouverture/ <i>release time</i>		0,5 ms

Pour les modèles 5KV,nous consulter/*For 5KV types, please, consult us***caractéristiques physiques/ physical data**

temperature de fonctionnement/ <i>operating temperature</i>	- 25 à + 70 °C
temperature de stockage/ <i>storage temperature</i>	- 40 à + 85 °C
poids/ <i>weight</i>	28 gr. max.
chocs/ <i>shocks</i>	50 g 11 ms
vibrations ( 50 to 500 Hz )	30 g



**celduc**<sup>®</sup>  
r e l a i s

[www.celduc.com](http://www.celduc.com)

5 Rue Ampère B.P. 30004 42290 SORBIERS - FRANCE  
 Fax +33 (0) 4 77 53 85 51 Service Commercial France Tél. : +33 (0) 4 77 53 90 20  
 Sales Dept.For Europe Tel. : +33 (0) 4 77 53 90 21 Sales Dept. Asia : Tél. +33 (0) 4 77 53 90 19